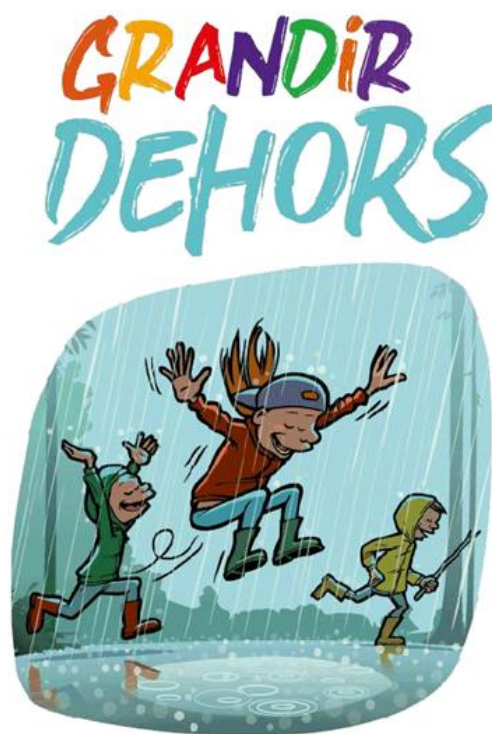




Communauté de Communes
Pays de la Zorn
Animation Jeunesse
FDMJC ALSACE

RENCONTRE FAMILLE COLLEGE DU DEHORS



Partenariat avec L'ANIMATION JEUNESSE, en 3 mots



Les objectifs de l'AJPZ

- ▶ Contribuer par l'animation socioculturelle aux dynamiques de développement local
- ▶ Accompagner les jeunes dans leur citoyenneté en conscience du monde qui les entoure
- ▶ Favoriser la cohésion et le lien sociale

ACCOMPAGNEMENT DES ECOLES DU DEHORS SUR LE PAYS DE LA ZORN :

- Initiateur de la dynamique de l'école du dehors sur le territoire
- Accompagnement des enseignants par une animatrice d'éducation à l'environnement de l'AJPZ
- 6 écoles
- En 2023-2024:
 - 13 classes en accompagnement première année
 - 12 classes en accompagnement de suivie suite à l'expérience 2022-2023
 - 1 classe de 6^{ième} au collège Gustave Doré

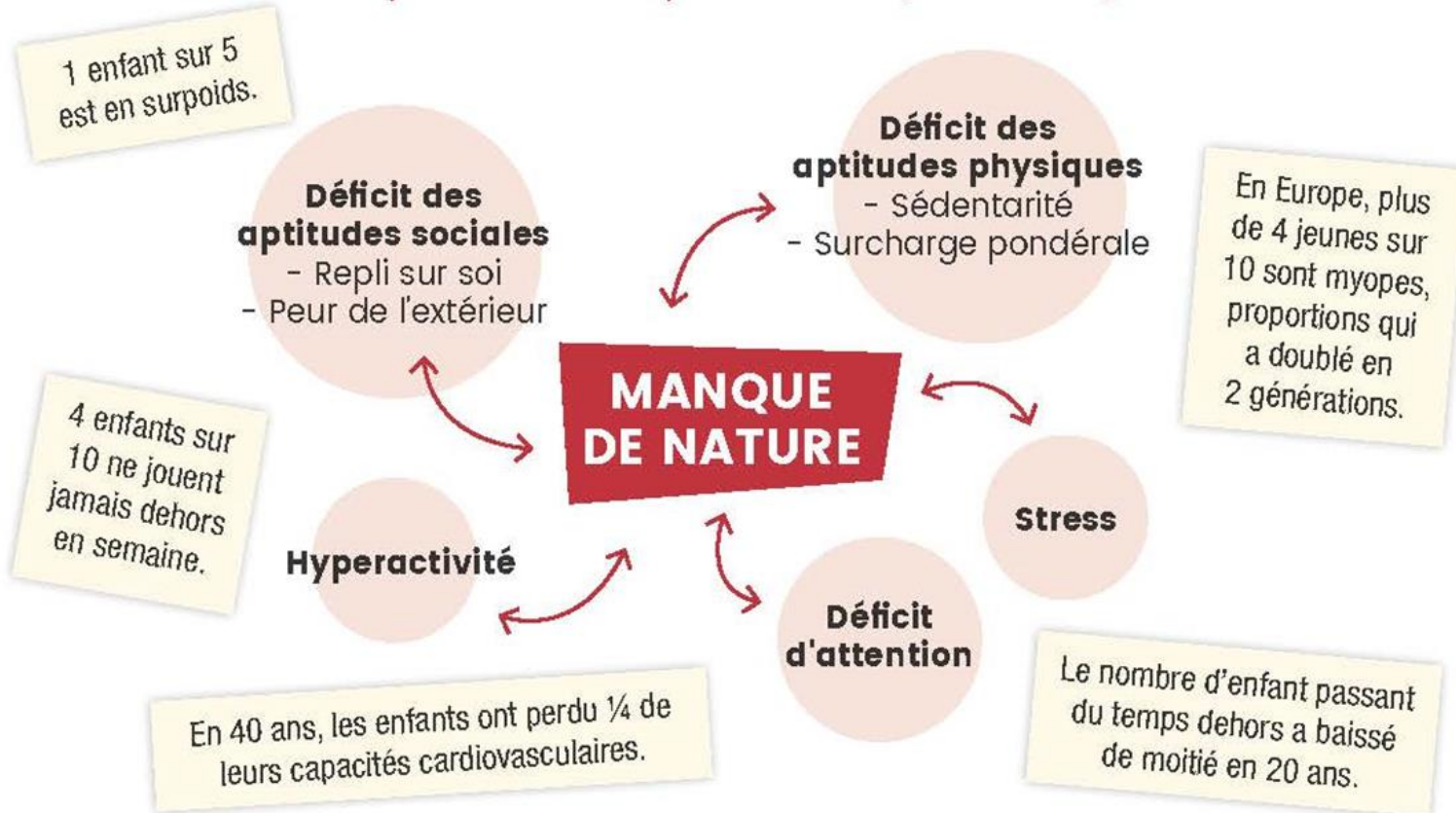
Pourquoi ? Bien être des jeunes

80% du temps passé dans les bâtiments ou dans l'habitacle d'un véhicule

=

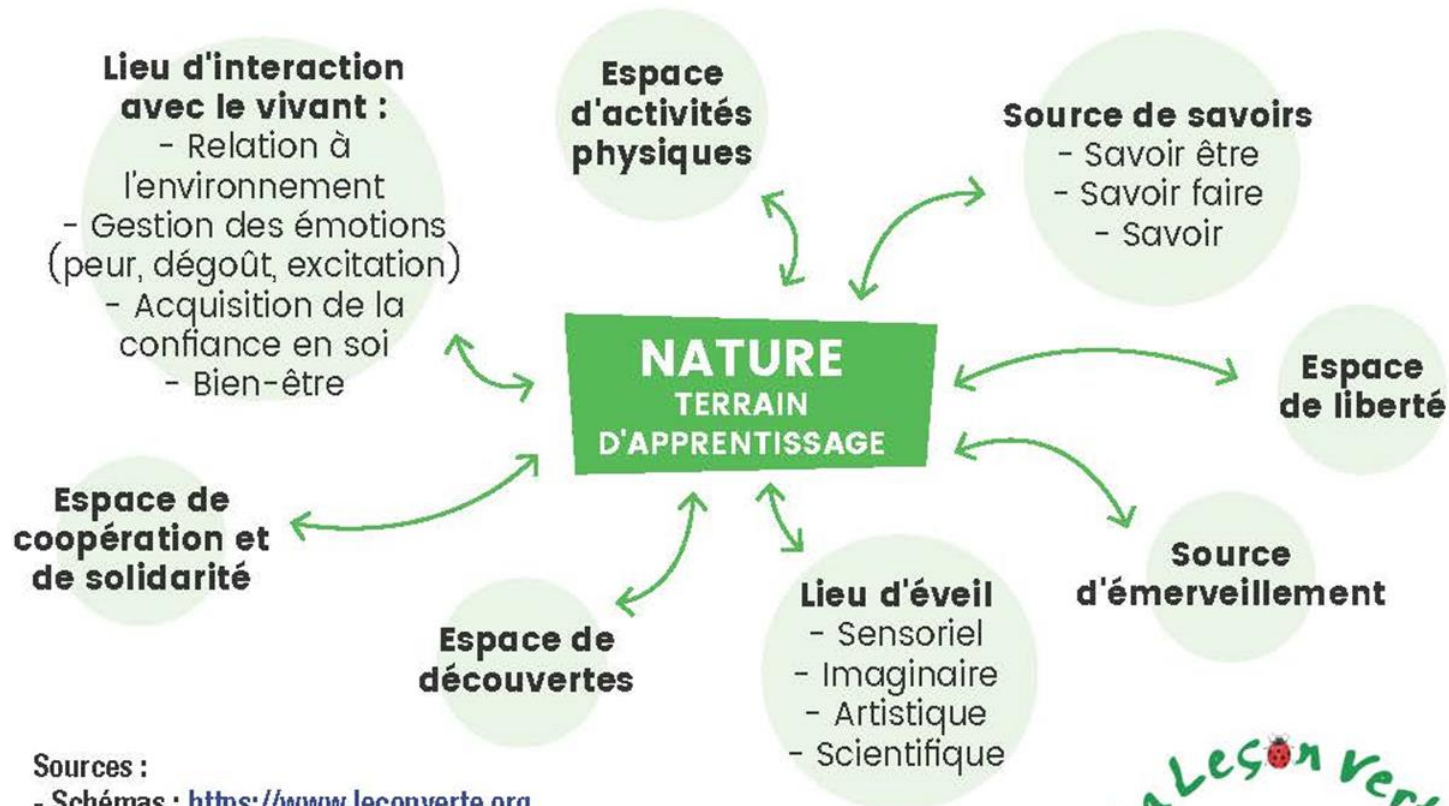
SYNDROME DU « MANQUE DE NATURE »

« Nos enfants sont devenus trop sédentaires, ils souffrent aujourd'hui du syndrome du manque de nature. » (Richard Louv)



Pourquoi ? Bien être des jeunes

LES BIENFAITS DE L'ÉVOLUTION DE L'ENFANT EN LIEN AVEC LA NATURE



Sources :

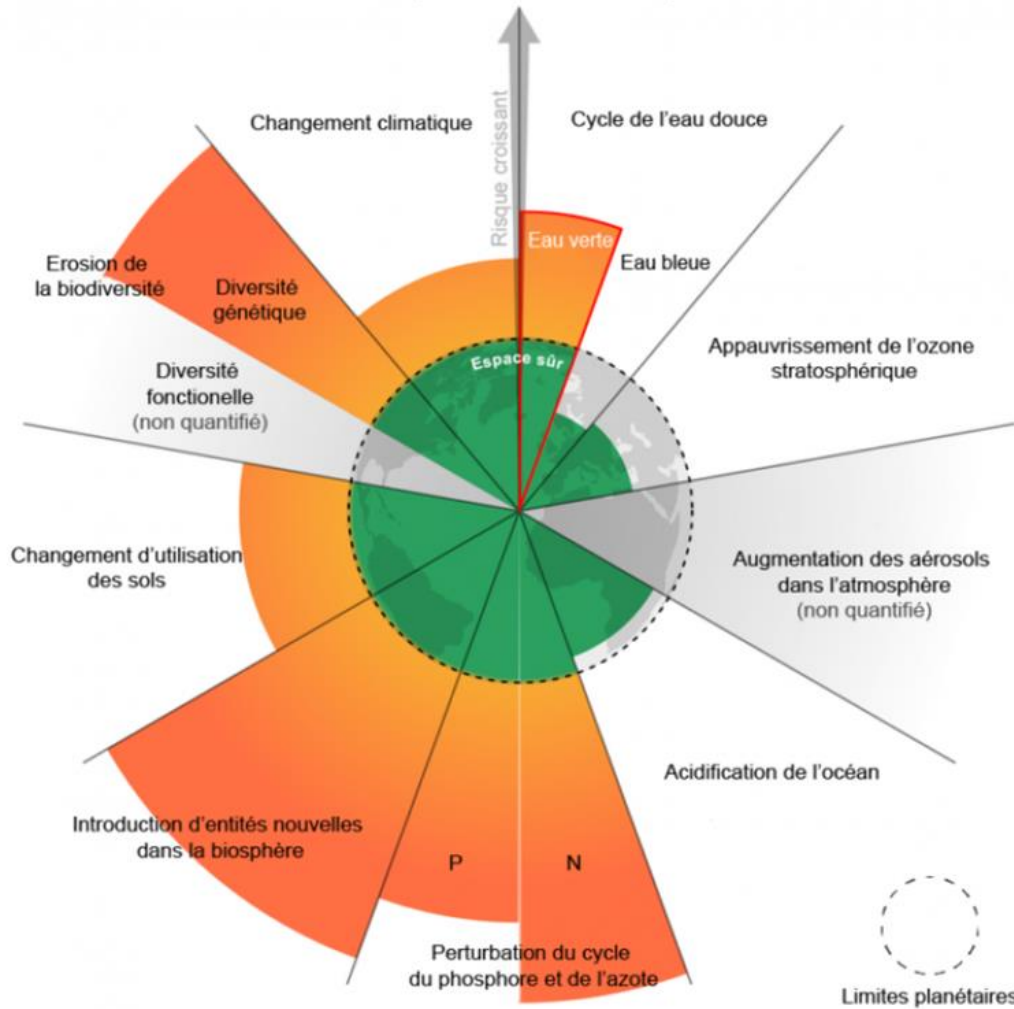
- Schémas : <https://www.leconverte.org>

- Statistiques : Santé Publique France / Veille et sécurité sanitaire

La Leson Verte
asbl

Pourquoi? Bien être global

6^e limite planétaire dépassée



On protège mieux ce que l'on connaît!

La limite planétaire concernant l'utilisation d'eau douce (eau verte) a été franchie. Elle rejoint les 5 autres déjà dépassées, dont la dernière avait été officiellement dépassée en janvier 2022.

Crédit : Wang-Erlandsson et al. (2022)
Stockholm Resilience Center

Traduction Sydney THOMAS pour @BonPote



Des objectifs pédagogiques, vis-à-vis des jeunes

- ▶ Les rendre **acteurs** de leur apprentissage, de leur activité
- ▶ Aborder toutes les **matières scolaires** au contact de la nature
- ▶ Créer des **ponts entre temps dehors et en salle, favoriser la motivation des jeunes**
- ▶ **Donner envie** aux jeunes d'aller dans la nature
- ▶ **Découvrir et s'approprier un espace de nature** et vivre de multiples expériences en contact de la nature
- ▶ Permettre la **coopération**, la contribution à une action commune
- ▶ Acquérir des **connaissances naturalistes**: plantes, insectes, oiseaux, arbres, ...
- ▶ **Bouger et évoluer** dans un milieu extérieur

Concrètement

- ▶ **3 enseignements:** Education physique, Français, Science et Vie de la Terre
- ▶ Autres enseignements: ponctuellement ou en essaie
- ▶ Un lien avec le **service technique**
- ▶ Implication de la **section ULIS**
- ▶ **Mardi après-midi de 12h à 16h, une fois par mois**

PARTICIPATION et IMPLICATION DES FAMILLES

Equipements des jeunes



PARTICIPATION et IMPLICATION DES FAMILLES

Aide à l'installation du lieu/Don de matériel/Fabrication



DIVERS

- Bâches
- Cordes, ficelles
- Gerikane d'eau
- Thermos
- Gobelet, éco-cup
- Chariot à roulette
- ...

RANGEMENT

- Vieille malle extérieur
- Construction en palette

Contenu:

- Petits outils de jardinage
- Vieux ustensiles de cuisine: louche, casserole, passoire, spatule
- ...

TOILETTE

Si besoin en fonction des terrains:

- Chaise
- Seau
- Bâche et corde pour créer un lieu d'intimité

LIEU DE RASSEMBLEMENT

- Rondin de bois, banc en palette, banc forestier, ...
- Bâche + fixation corde

TOUS MATERIELS pouvant servir pour un parcours pieds nus ou sportifs: bois, rondins, matières premières (branches, bois, feuilles, ...)

FEU

- Pierres pour délimitation
- brasero
- bois

A VOS QUESTIONS

